

Die Leukämiehilfe Ostbayern e. V.

Unser Ziel

Dank der heute verfügbaren Behandlungsmethoden hat die Diagnose Leukämie von ihrem Schrecken verloren. Meist aber ist es ein weiter und beschwerlicher Weg bis zur Heilung. Im Kampf gegen die Krankheit wird den Patienten ein enormes Maß an Einsatz und Kraft abverlangt, manchmal über alle Grenzen der Belastbarkeit hinaus. Die Leukämiehilfe Ostbayern e.V. will dazu beitragen, dass diesen Menschen noch besser geholfen werden kann – durch optimierte Unterstützung im Patientenalltag und menschliche Zuwendung.



Unser Patienten- und Angehörigenhaus

Das Patienten- und Angehörigenhaus bietet kostengünstige Übernachtungsmöglichkeiten für Angehörige von Patienten, die im Universitätsklinikum Regensburg behandelt werden. Errichtet mit einem Gesamtaufwand von 4,6 Mio. EUR und finanziert ausschließlich mit Spenden aus der Region und Zuwendungen von überregionaler Stiftungen (Sternstunden, José Carreras Leukämie-Stiftung, Deutsche Krebshilfe, Deutsche Fernsehlotterie, Bayerische Landesstiftung) wurde es nach 20-monatiger Bauzeit im Juni 2018 in Betrieb genommen.

Patienten- und Angehörigenhaus der Leukämiehilfe Ostbayern

Franz-Josef-Strauß-Allee 15
93053 Regensburg
T: 0941 463788-10
Notfallnummer: 0941 463788-88
patientenhaus@lh-ostbayern.de
Bürozeiten: Mo - Do 8:00 - 12:00 Uhr

Geschäftsstelle der Leukämiehilfe Ostbayern e. V.

Franz-Josef-Strauß-Allee 15
93053 Regensburg
T: 0941 463788-0
info@lh-ostbayern.de

Fördern, helfen, Hoffnung geben

Wenn Sie die Leukämiehilfe Ostbayern unterstützen möchten, können Sie dies mit einer Spende oder werden Sie schon mit einem Jahresbeitrag von 25 EUR Mitglied unseres Vereins. Mitgliedsanträge und weitere Informationen erhalten Sie in unserer Geschäftsstelle oder auf www.leukaemiehilfe-ostbayern.de

Unser Spendenkonto

Leukämiehilfe Ostbayern e. V.
IBAN: DE25 7505 0000 0780 0170 00
BIC: BYLADEM1RBG
Sparkasse Regensburg



Patienten- und Angehörigenhaus der Leukämiehilfe Ostbayern e. V.

Franz-Josef-Strauß-Allee 15
93053 Regensburg



Foto: H. Stolz



Das Patienten- und Angehörigenhaus der Leukämiehilfe Ostbayern e.V.

Das Haus befindet sich auf dem Gelände des Universitätsklinikums Regensburg und ist fußläufig von den entsprechenden Stationen entfernt, so dass jederzeit Besuche am Krankenbett möglich sind. Zugleich dient das Patienten- und Angehörigenhaus auswärtigen Patienten, die lange Anreisewege für ambulante Behandlungen und/oder ambulante Vor- und Nachsorgetermine im UKR haben und dafür eine Übernachtungsmöglichkeit nutzen möchten.



Unser Haus verfügt über 4 Wohnungen und 14 Appartements auf zwei Etagen (Aufzug vorhanden), alle sind mit zwei Betten und Nasszelle ausgestattet. In zwei Appartements befindet sich zusätzlich je ein Stockbett für Kinder. Zwei Appartements sind behindertengerecht eingerichtet.

Bettwäsche wird kostenlos zur Verfügung gestellt, wir bitten lediglich, Handtücher für den eigenen Gebrauch mitzubringen.

Gemeinschaftlich zu nutzende Räume wie Küche, Aufenthaltsraum, Ruheraum und Terrasse befinden sich im Untergeschoss des Patientenhauses. Alle Appartements verfügen über einen Fernseher. W-LAN steht im ganzen Haus kostenlos zur Verfügung.

Waschmaschine sowie Trockner stehen ebenso zur Verfügung wie ein Getränkeautomat.

Alles rund um Ihren Aufenthalt im Patienten- und Angehörigenhaus

Aufenthaltskosten

Eine Übernachtung kostet 40 EUR pro Person. Die zweite Person im Zimmer wird mit 35 EUR berechnet. Kinder bis zum vollendeten 10. Lebensjahr sind frei.

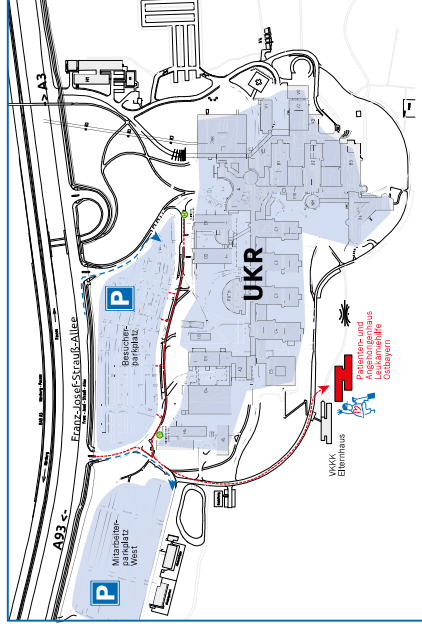
Schlüsselausgabe

Die Ausgabe der Zimmerschlüssel erfolgt im Büro der Leukämiehilfe Ostbayern (Patienten- und Angehörigenhaus, Eingangsbereich), Montag bis Donnerstag zwischen 8 und 12 Uhr oder nach Vereinbarung.

Parken

Sie können als Gast des Patienten- und Angehörigenhauses den Mitarbeiterparkplatz „West“ des Universitätsklinikums nutzen. Die Parkberechtigung erhalten Sie bei Anmeldung im Büro der Leukämiehilfe Ostbayern. Hierfür sind 30 Euro Kaution zu hinterlegen, welche am Ende Ihres Aufenthaltes wieder erstattet werden.

Anreise



Adresse

Franz-Josef-Strauß-Allee 15
93053 Regensburg
(auf dem Gelände des
Universitätsklinikums Regensburg)

Mit dem PKW

Autobahn A3, Ausfahrt Universität/Klinikum
Zufahrt zum Klinikumsgelände Richtung
„Eingang West“

Mit Bus und Bahn

Mit den Buslinien 6 und 19 erreichen Sie das Klinikum direkt vom Hauptbahnhof aus. In Sichtweite des Hauptbahnhofs befindet sich der „Bustreff Albertstraße“. Von hier erreichen Sie mit der Linie 6 (Klinikum) und der Linie 19 (Lengfeld/Bad Abbach) das Klinikum in ca. 10 Minuten.

Hinweis: Die Abfahrtsstelle der Linie 6 am „Bustreff Albertstraße“ befindet sich „um die Ecke“ an der Galgenbergbrücke.

